

Liriope

Onder een boompje

Ik zoek iets voor in een boomspiegel. Moest groen blijven in de winter. Liriope zou kunnen passen. Bloeit paars, hoogte 25 cm.

Informatie:

[Op de Tuinen van Appeltern](#)

Bloei:

[08](#)

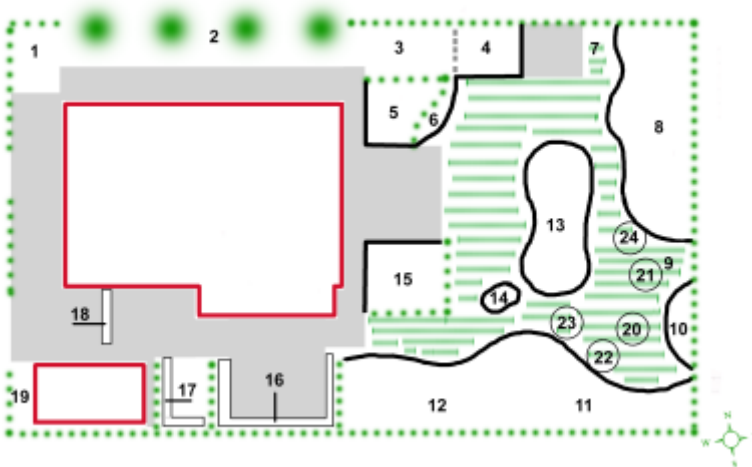
[09](#)

[10](#)

Aanwezig in de tuin:

Staat in de tuin

Plaats in tuin:



Plattegrond tuin