



Druppels op het blad

Alchemilla mollis of vrouwenmantel staat op verscheidene plekken in de tuin. Na de bloei helemaal afknippen en dan bloeien ze nog een keer.

Vermeerderen door scheuren in het voorjaar.

Informatie:

[Op de Tuinen van Appeltern](#)

Bloei:

[05](#)

[06](#)

[07](#)

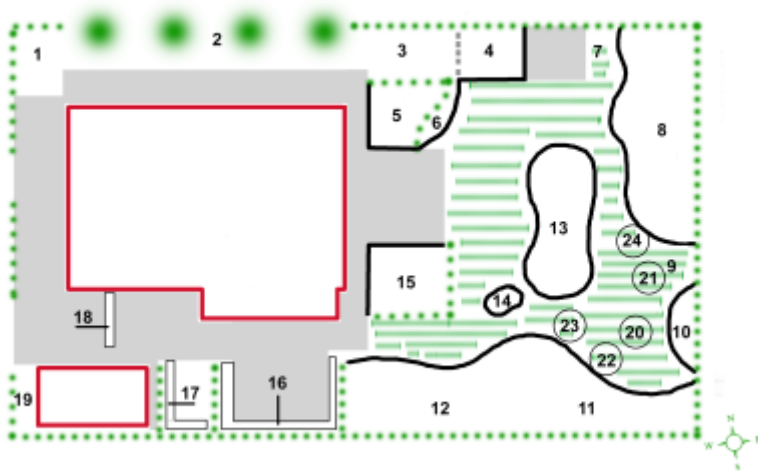
[08](#)

Aanwezig in de tuin:

Staat in de tuin

Plaats in tuin:

[Vak 3](#)



Plattegrond tuin