



Filipendula-bloem-detail

Moersasspirea

Sinds 2017 in de tuin en doet het heel goed, bloeit lang en met prachtige bloemen die ingewikkeld opgebouwd lijken. Vermeerderen door de volgroeide planten in het voorjaar op te nemen en te scheuren.

Afbeelding



Filipendula

Informatie:

[Op Hessenhof](#)

[Op Hessenhof](#)

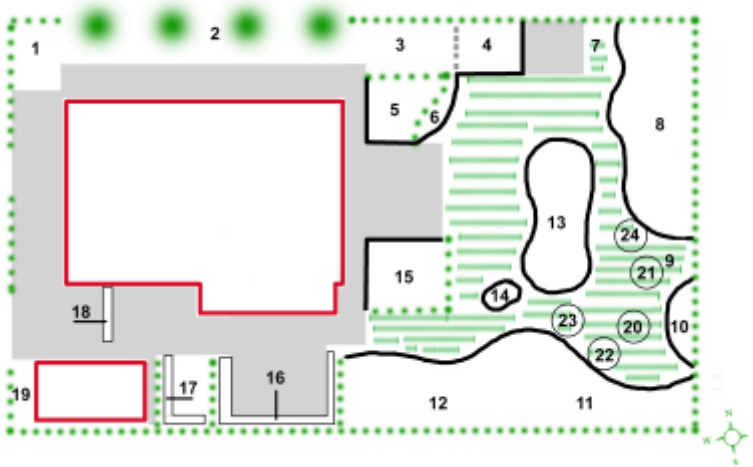
Bloei:

[07](#)

[08](#)

Aanwezig in de tuin:

Staat in de tuin



Plattegrond tuin