



Sedumsoorten tegen de dropplant

Hemelsleutel

Sedum, ook wel hemelsleutel, bloeit wat later en dat komt mooi uit omdat andere planten dan wat minder uitbundig gaan bloeien. Ik heb een groene die roze bloeit en een rode met mooie rode bloemetjes, sedum 'José aubergine'.

In 2023 heb ik tussen de sedums nog een paar planten sedum 'Matrona' gezet.



Sedum Jose aubergine



Sedum Jose aubergine



Sedum na de winter

Sedum album 'Coral Carpet' en sedum acre 'Yellow Queen'

In 2026 plantte ik Sedum album 'Coral Carpet' en sedum acre 'Yellow Queen' in de boomspiegel van een tamme kastanje tussen de vakken 14 en 15.

Informatie:

[Op de Tuinen van Appeltern](#)

[Over sedum acre](#)

[Over sedum album 'Coral Carpet'](#)

Bloei:

[08](#)

[09](#)

[10](#)

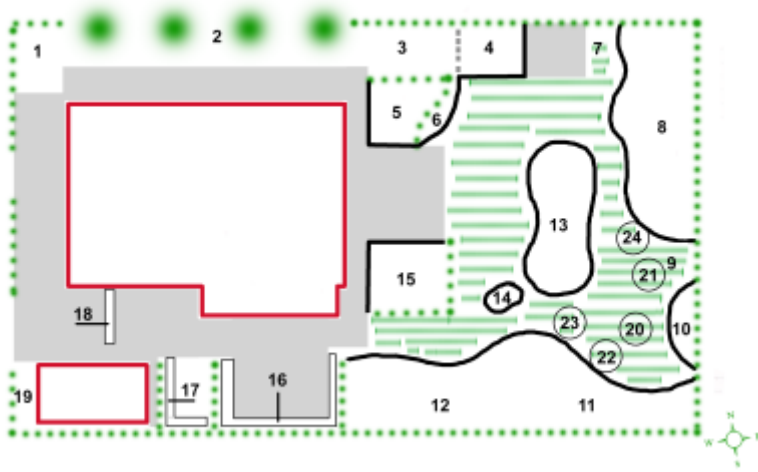
Aanwezig in de tuin:

Staat in de tuin

Plaats in tuin:

[Gazon](#)

[Vak 13](#)



Plattegrond tuin