



Verscheidene rassen

Euphorbiae hebben aparte bloemen, vind ik. Een paar soorten (of rassen?) hebben het niet gered door de katten van de burens.

Euphorbia amygdaloides 'robbiae', wolfsmelk, is een prachtige plant. Hij zit een beetje ingewikkeld in elkaar en de bloemen zijn bijzonder van vorm (zie foto). In 2020 geplant in de border en daar breidt hij zich al aardig uit. Ik heb ook een 'purpurea' met rode stengels maar helaas door de kat van de burens vernield. Ik denk dat die niet meer terugkomt.

Euphorbia 'polychroma' heb ik ook nog in de tuin en daarnaast 'Martini'.



Euphorbia amygdaloides 'robbiae' 2



Euphorbia polychroma 1



Euphorbia amygdaloides 'robbiae'

Informatie:

[Op de Tuinen van Appeltern](#)

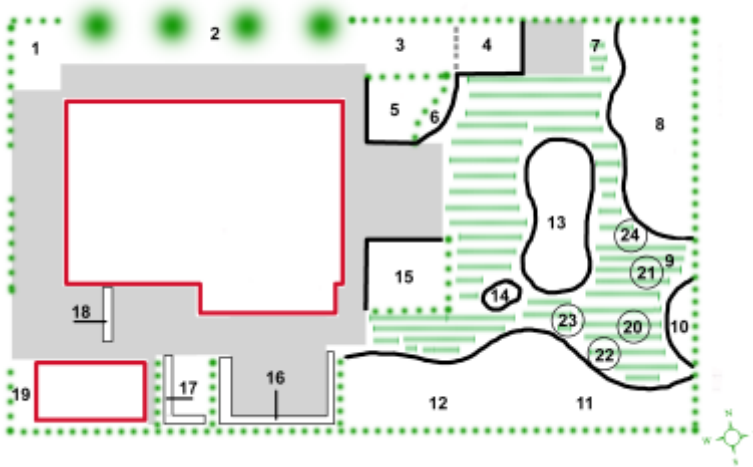
[Op directplant.nl](#)

Op De Tuinen van Appeltern

Aanwezig in de tuin:

Staat in de tuin

Plaats in tuin:



Plattegrond tuin