

# Photinia



## Glansmispel

We hebben een keer een boompje gekregen met de kruin in een bolvorm gesnoeid. Maar de meeste photinia staat in een heg tegen de haagbeuk aan. Op die manier is de heg ook in de winter redelijk zichtdicht. We vinden de photinia mooi vanwege de rode bladeren natuurlijk, maar ook om de bloesem waarin je de hele dag gezoem hoort.



Photinia bloesem

Informatie:

[Hoe de photinia te verzorgen](#)

[Engelse Wikipedia](#)

Bloei:

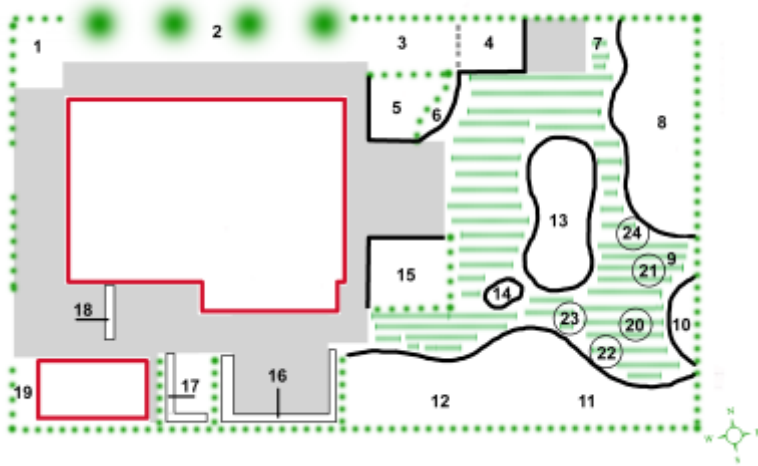
[04](#)

[05](#)

Aanwezig in de tuin:

Staat in de tuin

Plaats in tuin:



Plattegrond tuin