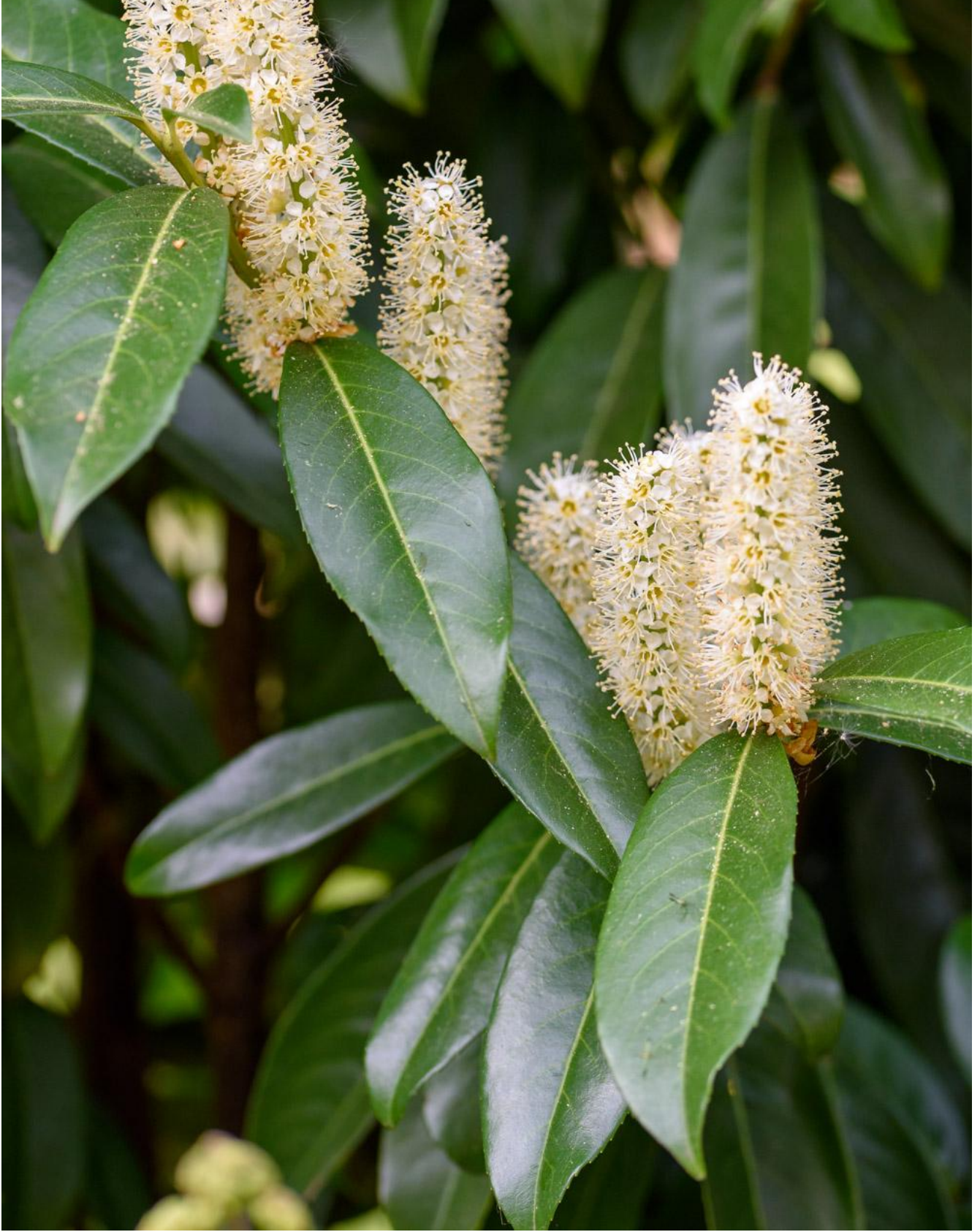


## **Portugese laurier**



## Portugese laurier

Omdat de gemeente een aardig bosje naast ons huis verwijderde, moesten we een oplossing vinden om weer beschut te zitten. De Portugese laurier was een goed oplossing. Niet zo origineel, maar goed zichtdicht en winddicht en ook nog eens het hele jaar groen.

Wij hebben de *Prunus laurocerasus* 'Genolia' aan de zuidkant van de tuin.

Informatie:

[Portugese laurier kwekerij](#)

Bloei:

[04](#)

[05](#)

[06](#)

Snoei:

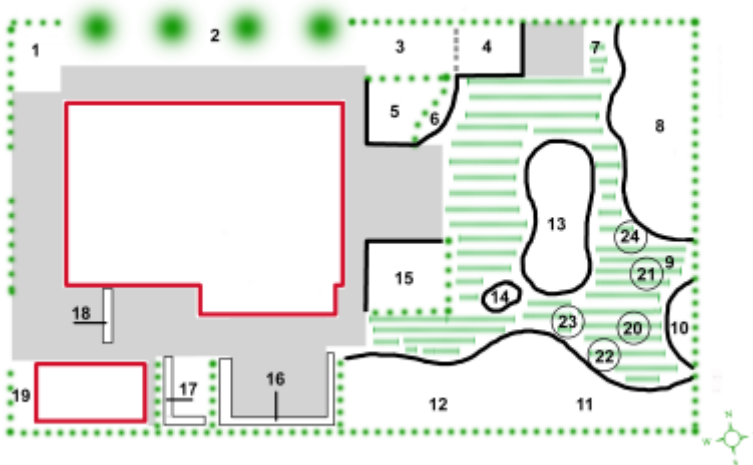
[08](#)

[09](#)

Aanwezig in de tuin:

Staat in de tuin

Plaats in tuin:



Plattegrond tuin