



## Mischanthus herfst

Op diverse plekken in de tuin staan siergrassen. Ze zijn soms verbindend en soms een decor voor andere planten. Eén van de soorten is de cordera en een ander is de miscanthus sinensis 'Adagio'. In een grote pot heb ik naast de chrysanten twee grassen gezet: Calamagrostis acutiflora 'Avalanche' (Struisriet, Bosstruisriet) die een meter hoog kan worden (bloei van 8-9) en de Ampelodesmos mauretanica die twee en een halvemeter kan worden (bloei van 7-10).

Grassen worden in de winter geel en dan vind ik ze ook mooi, bijvoorbeeld met een beetje sneeuw of wat rijp.

In het voorjaar knip ik ze helemaal af tot bij de grond en dan komen ze ook weer helemaal op met groen blad en aren of pluimen.

Afbeelding





Miscanthus tegenlicht

### **Info**

[Miscanthus sinensis op Groene Paradijs](#)

[Op Beth Chatto's Plants and Gardens over Ampelodesmos](#)

[Op De Tuinen van Appeltern over de Calamagrostis](#)

Bloei:

[08](#)

[09](#)

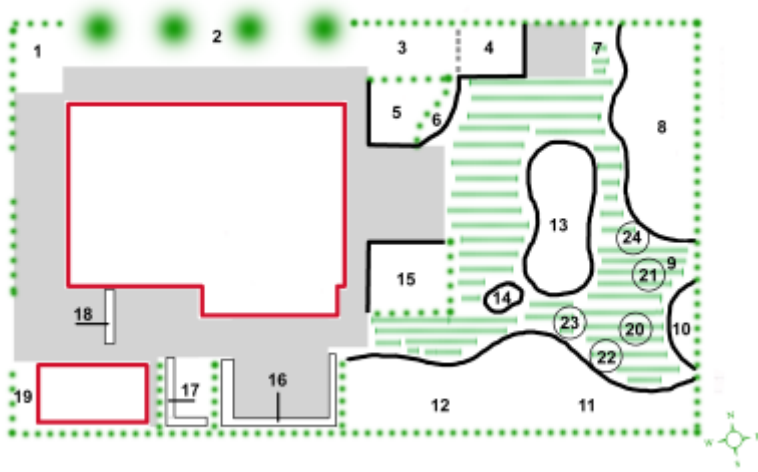
Aanwezig in de tuin:

Staat in de tuin

Plaats in tuin:

[Vak 12](#)

[Vak 13](#)



Plattegrond tuin