



## Lopen in cirkels

Het grote geheim van Twente is: fietsen. Het grotere geheim is: wandelen. En Truus Wijnen zet het voor je op papier. Vandaag gingen we door het dal van de Mosbeek en wat verder. Een wandeling van 12 km die beschreven werd in Tubantia onder de titel *Lopen in cirkels in Mander*. De wandeling start bij de bekende watermolen van Bels in Mander. We volgden de Mosbeek een eind en later komen we hem weer een keer tegen. Langs akkers, weiden en bosjes komen we bij de cirkels van Jannink, die trouwens volgens mij vroeger veel minder met hei begroeid waren. Een prachtig gebied [verbonden met Gerhard Jannink](#). We lopen daarbij op de grens met Duitsland en vervolgens langs de zuidelijkste hunebed van Nederland, dan over de Galgenberg en langs de molen van Frans

terug naar Bels.

## **Startpunt op de kaart**

[Klik voor grotere kaart](#)

## **Over de poal**

De route loopt vaak langs en soms over de grens.



Over de poal



Cirkels van Mander, ingang

## De Mosbeek, agrarisch gebied gecombineerd met prachtige natuur

Hoort u het water stromen in de beek? Met een totale lengte van 5,7 km en een hoogteverschil van 51 meter, stroomt het water met een wazelmijke snelheid door de beek. En vooral na regenval, komt u dat goed horen!

De Mosbeek ontgringt in het gebied ten noorden van Herzingen en stroomt door een typisch erosiedal uit de laatste ijstijd. De smalle, kronkelende beek stroomt vervolgens langs de molen van Frans, een paar honderd meter vanaf de plaats waar u nu staat. Uiteindelijk gaat de Mosbeek over in de Elzenbeek en stroomt het water naar de Graentse Molendreef.



**Het dal van de Mosbeek**

De Mosbeek heeft een erosiedal, een verdieping in het land die ontstaat door de invloed van water op de bodem. Het is een typisch erosiedal uit de laatste ijstijd. De smalle, kronkelende beek stroomt vervolgens langs de molen van Frans, een paar honderd meter vanaf de plaats waar u nu staat. Uiteindelijk gaat de Mosbeek over in de Elzenbeek en stroomt het water naar de Graentse Molendreef.



**Water vasthouden**

De Mosbeek heeft een erosiedal, een verdieping in het land die ontstaat door de invloed van water op de bodem. Het is een typisch erosiedal uit de laatste ijstijd. De smalle, kronkelende beek stroomt vervolgens langs de molen van Frans, een paar honderd meter vanaf de plaats waar u nu staat. Uiteindelijk gaat de Mosbeek over in de Elzenbeek en stroomt het water naar de Graentse Molendreef.



**Silhouet en verduimende water in rietvelden en bos**

De afvalwater wordt op de afvalwaterzuiveringsinstallatie van Herzingen afgevoerd. Het afvalwater wordt op de afvalwaterzuiveringsinstallatie van Herzingen afgevoerd. Het afvalwater wordt op de afvalwaterzuiveringsinstallatie van Herzingen afgevoerd. Het afvalwater wordt op de afvalwaterzuiveringsinstallatie van Herzingen afgevoerd.



**Niet leveel niet te weeten**

De afvalwater wordt op de afvalwaterzuiveringsinstallatie van Herzingen afgevoerd. Het afvalwater wordt op de afvalwaterzuiveringsinstallatie van Herzingen afgevoerd. Het afvalwater wordt op de afvalwaterzuiveringsinstallatie van Herzingen afgevoerd. Het afvalwater wordt op de afvalwaterzuiveringsinstallatie van Herzingen afgevoerd.

Mosbeek, infobord



Cirkels van Mander, ingang

### **De cirkels van Jannink**

Als je op bijgaand kaartje gaat kijken op satellietweergave, dan zie je de cirkels ook. Er zit een verhaal aan vast. Zie daarvoor de link.

## Cirkels op de kaart

[Klik voor grotere kaart](#)

### Info

[De cirkels op Wikipedia](#)

Het terrein van de cirkels heeft een eigen ingang. Volg het pad. Je merkt niet dat je helemaal om de cirkels loopt, langs en over de grens, waar de cirkels tegenaan liggen



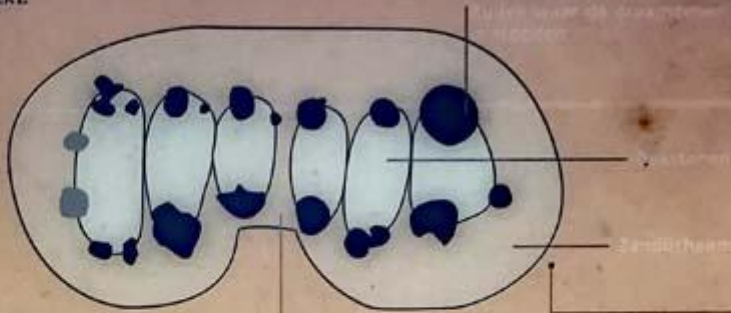
Zuidelijkste hunebed van Nederland

### Hunebed

# Hunebed M

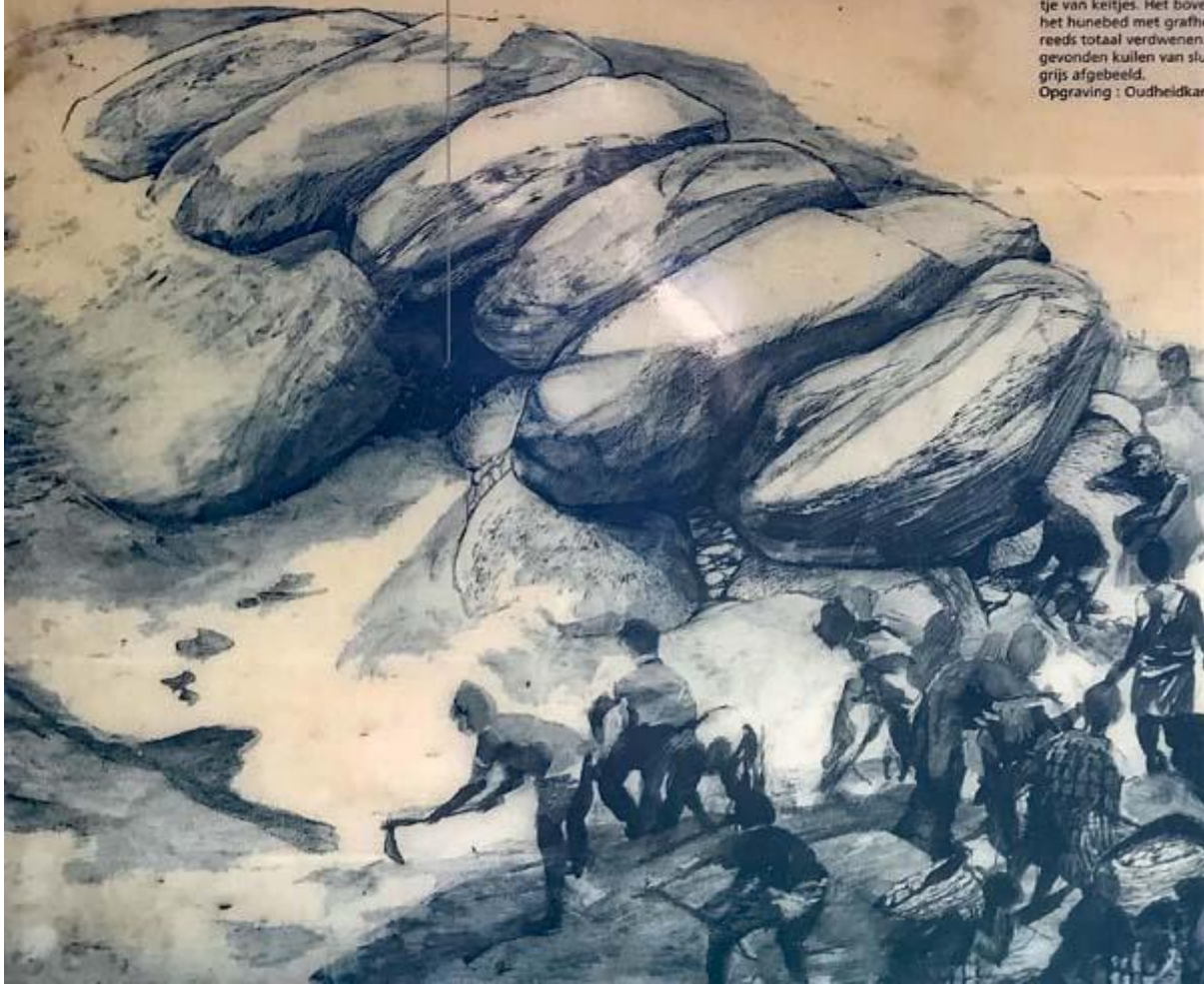
gebouwd ca 3.200 v. Chr

Voor u ziet u een heuvel, die een reconstructie is van de oorspronkelijke grafheuvel, die precies op die plek een lang geleden gesloopt hunebed heeft bedekt.



Drie aardewerken potten aan een dode waren met. Deze vondsten stammen uit kuilen buiten het hunebed.

Plattegrond van het hunebed is 13 x 2,5 m. Binnenin lag een rij van keitjes. Met boven het hunebed met grafheuvel reeds totaal verdwenen gevonden kuilen van sluisgrijs afgebeeld. Opgraving: Oudheidkamer



Over het hunebed



Ingang dal van de Mosbeek

Na een flinkstuk wandelen komen we in het natuurgebied van de Mosbeek. We hebben daar bijvoorbeeld een mooi uitzicht van de galgenberg. Klinkt luguber maar het is er prachtig.



Uitzicht van Galgenberg

## **De molen van Frans**

Afbeelding



Molen van Frans buiten  
Afbeelding



Molen van Frans binnen  
Afbeelding



Molen van Frans WC-deur



## Molen van Frans schuur

Bijna aan het einde van de route komen we langs de molen van Frans. Vroeger was het een papiermolen en stond daar een grote houten hamer dag en nacht te bonken. Nooit meer slapen, lijkt mij.

Vanaf de molen van Frans is het niet ver naar de molen van Bels, een mooie plek om even een drankje te nemen of iets te eten.

### **Info**

[Bezoekerscentrum Dal van de Mosbeek](#)

[Een goed gevoel bij de molen van Bels op Youtube](#)

[De molen van Frans op Youtube](#)

### **Foto's**



Over het hunebed



Over de poal



Molen van Frans WC-deur



Molen van Frans buiten

# De Mosbeek, agrarisch gebied combineerd met prachtige natuur

Waarom is het water stroomt in de beek?  
De totale lengte van 5,7 km en een  
overschot van 51 meter, stroomt het  
met een aanzienlijke snelheid door  
het dal. En vooral nu regenval, komt u  
het horen!

De beek ontspringt in het gebied ten  
noorden van de molen en stroomt door  
het gebied van de molen naar de  
molen, waar de beek stroomt  
naar de molen van Frans,  
waar honderd meter vanaf de plaats  
waar hij staat. Hieronder gaat de  
beek over in de Elzbeek en stroomt  
dan naar de Geestse Molensbeek.

## Het dal van de Mosbeek

De Mosbeek heeft een breedte van 10 tot 15  
meter en is met name in de zomer  
aan de oever van de beek en op veel plaatsen  
aan de oever van de beek. De beek heeft  
aan de oever van de beek en op veel  
plaatsen aan de oever van de beek.

De beek heeft een breedte van 10 tot 15  
meter en is met name in de zomer  
aan de oever van de beek en op veel  
plaatsen aan de oever van de beek.



## Water vasthouden

De beek heeft een breedte van 10 tot 15  
meter en is met name in de zomer  
aan de oever van de beek en op veel  
plaatsen aan de oever van de beek.




Mosbeek, infobord