



Lavatera breed tegen de haagbeuk

### **Struikmalva**

Lavatera, struikmalva, heeft prachtige bloemen. Ik vind hem wat kwetsbaar door de lengte en de tere bloemen. Naast elkaar stonden Lavatera 'Blushing Bride' en Lavatera 'Burgundy Wine' in hetzelfde vak (5) tegen een haagbeukhaag. Maar ze zijn weggebleven, nadat ik gesnoeid had. Zou moeten kunnen volgens de deskundigen, maar er staat alleen nog maar een houtige takkenbos van een halve meter hoog zonder groen of bloem.

Op dezelfde plaats heb ik in 2025 Lavatera 'Lilac Blue' geplant. Daartussen staat de 'Burgundy Wine'. Die zal ik maar niet te veel snoeien.

In het gazon bij de appelboom staat sinds 2025 lavatera 'Çandy Floss'.

### **Foto's**



Lavatera 'blushing bride'



Lavatera 'blushing bride' detail

Informatie:

[Op Hessenhof](#)

[Candy Floss op Tuinadvies.com](#)

Bloei:

[06](#)

[07](#)

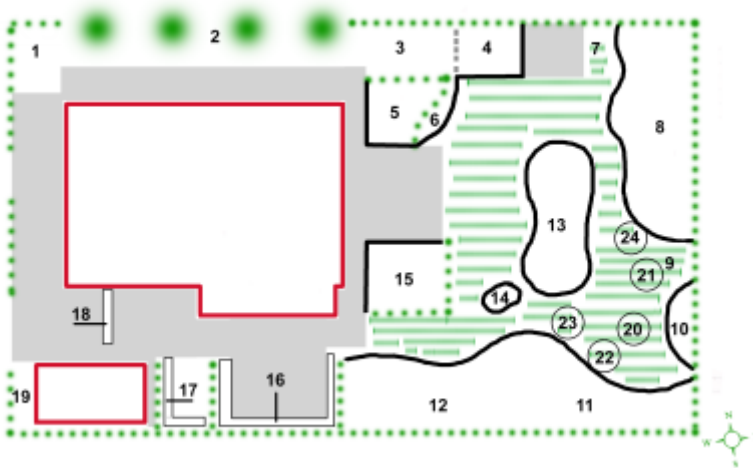
[08](#)

[09](#)

[10](#)

Aanwezig in de tuin:

Staat in de tuin



Plattegrond tuin