



**Druppels op het blad**

Alchemilla mollis of vrouwenmantel staat op verscheidene plekken in de tuin. Na de bloei helemaal afknippen en dan bloeien ze nog een keer.

Vermeerderen door scheuren in het voorjaar.

Informatie:

[Op de Tuinen van Appeltern](#)

Bloei:

[05](#)

[06](#)

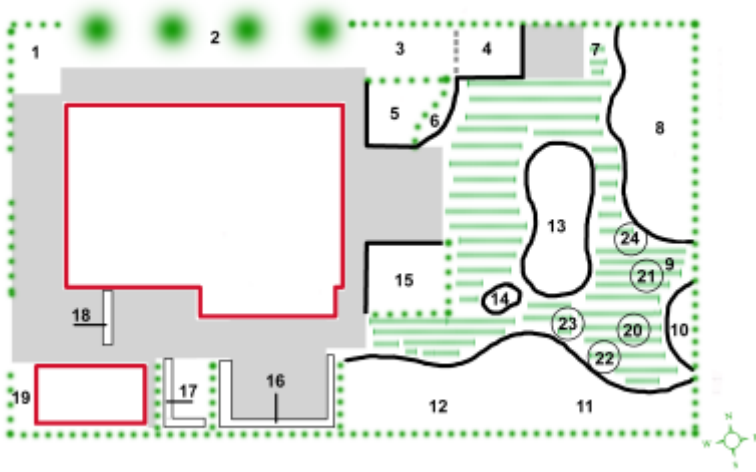
[07](#)

[08](#)

Aanwezig in de tuin:

Staat in de tuin

Plaats in tuin:



Plattegrond tuin