



## Verscheidene rassen

Euphorbiae hebben aparte bloemen, vind ik. Een paar soorten (of rassen?) hebben het niet gered door de katten van de burenen.



plant. Hij zit een beetje ingewikkeld in elkaar  
ant in de border en daar breidt hij zich al  
laas door de kat van de burenen vernield. Ik denk

'Martini'.

*Euphorbia amygdaloides* 'robbiae' 2



*Euphorbia polychroma* 1



*Euphorbia amygdaloides* 'robbiae'

Informatie:

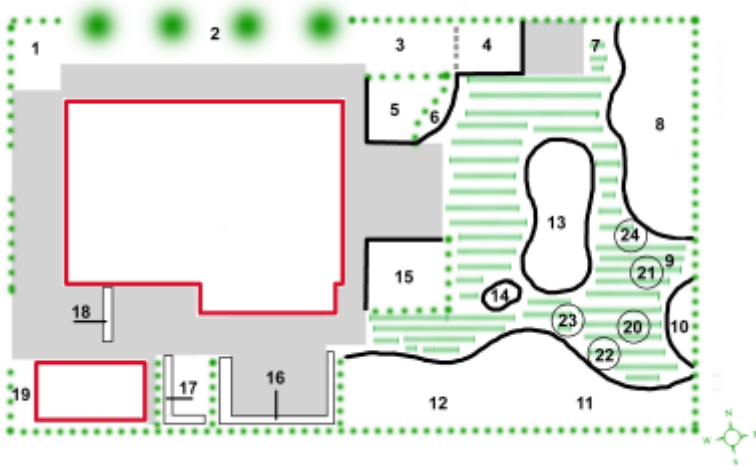
[Op de Tuinen van Appeltern](#)

[Op directplant.nl](#)

[Op De Tuinen van Appeltern](#)

Aanwezig in de tuin:

## Staat in de tuin



## Plattegrond tuin